

産業廃棄物処理計画実施状況報告書

2021年 6月 15日

三重県知事 殿

提出者

住所 三重県三重郡川越町亀崎新田80-2

氏名 公益財団法人 三重県下水道公社

(法人にあつては、名称及び代表者の氏名)

電話番号 059-365-3181

廃棄物の処理及び清掃に関する法律第12条第10項の規定に基づき、2020年度の産業廃棄物処理計画の実施状況を報告します。

事業場の名称	三重県北勢沿岸流域下水道(北部処理区)北部浄化センター		
事業場の所在地	三重郡川越町亀崎新田80-2		
事業の種類	F36 電気・ガス・熱供給・水道業/ 水道業		
産業廃棄物処理計画における計画期間	令和2年4月1日から令和3年3月31日		
産業廃棄物処理計画における目標値			
項目	目標値	項目	目標値
① 排出量	200462t	⑩ 全処理委託量	23710t
②+⑧ 自ら再生利用を行う産業廃棄物の量	t	⑪ 優良認定処理業者への処理委託量	107t
⑤ 自ら熱回収を行う産業廃棄物の量	t	⑫ 再生利用業者への処理委託量	23603t
⑦ 自ら中間処理により減量する産業廃棄物の量	176752t	⑬ 認定熱回収業者への処理委託量	47t
③+⑨ 自ら埋立処分又は海洋投入処分を行う産業廃棄物の量	t	⑭ 認定熱回収業者以外の熱回収を行う業者への処理委託量	t
※事務処理欄			

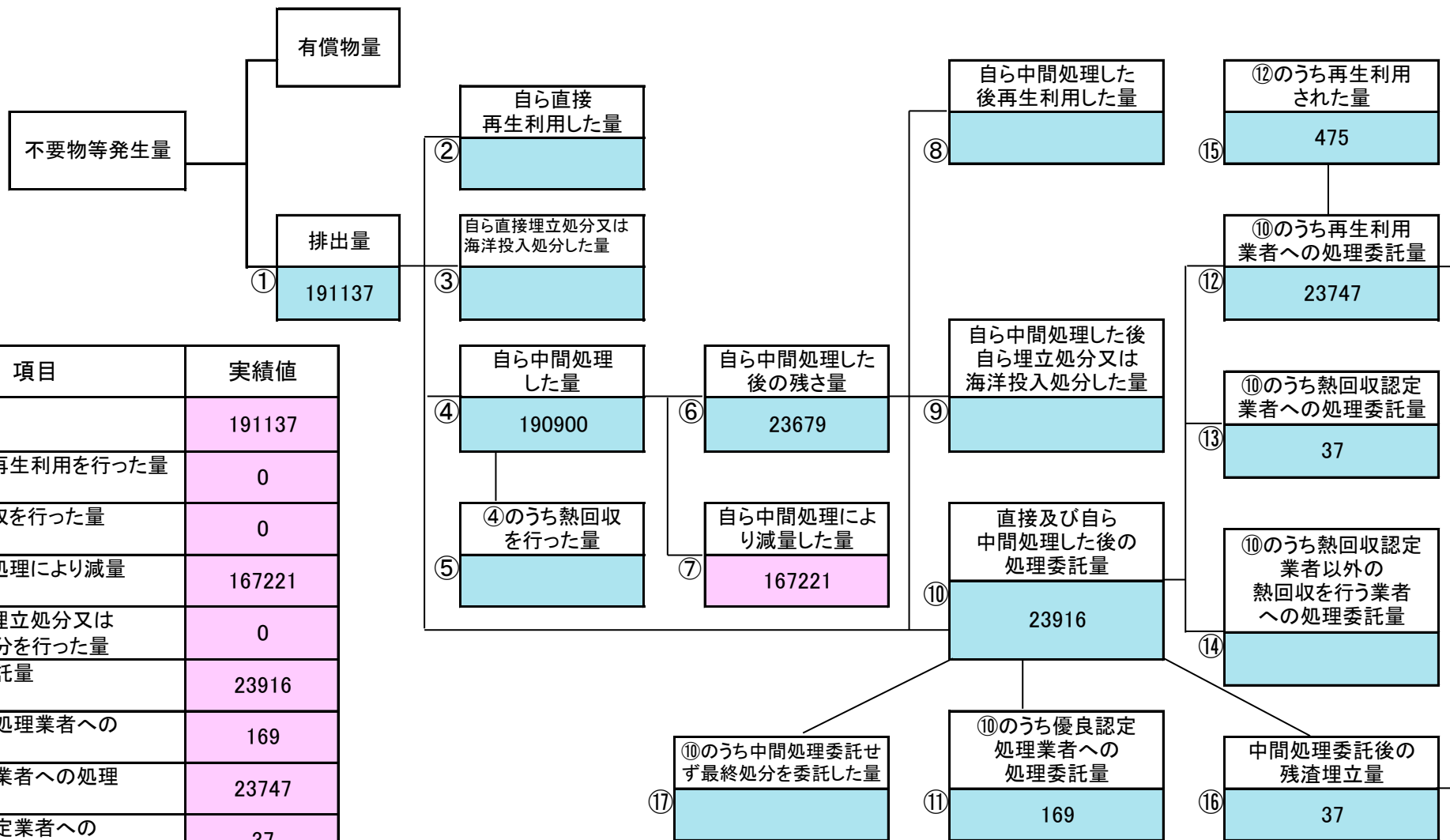
備考

- 1 翌年度の6月30日までに提出すること。
- 2 「事業の種類」欄には、日本標準産業分類の区分を記入すること。
- 3 「産業廃棄物処理計画における目標値」の欄には、項目ごとに、産業廃棄物処理計画に記載した目標値を記入すること。
- 4 第2面には、前年度の産業廃棄物の処理に関して、①～⑰の欄にそれぞれに、(1)から(17)に掲げる量を記入すること。
 - (1) ①欄 当該事業場において生じた産業廃棄物の量
 - (2) ②欄 (1)の量のうち、中間処理をせず直接自ら再生利用した量
 - (3) ③欄 (1)の量のうち、中間処理をせず直接自ら埋立処分又は海洋投入処分した量
 - (4) ④欄 (1)の量のうち、自ら中間処理をした産業廃棄物の当該中間処理前の量
 - (5) ⑤欄 (4)の量のうち、熱回収を行った量
 - (6) ⑥欄 自ら中間処理をした後の量
 - (7) ⑦欄 (4)の量から(6)の量を差し引いた量
 - (8) ⑧欄 (6)の量のうち、自ら利用し、又は他人に売却した量
 - (9) ⑨欄 (6)の量のうち、自ら埋立処分及び海洋投入処分した量
 - (10) ⑩欄 中間処理及び最終処分を委託した量
 - (11) ⑪欄 (10)の量のうち、優良認定処理業者（廃棄物の処理及び清掃に関する法律施行令第6条の11第2号に該当する者）への処理委託量
 - (12) ⑫欄 (10)の量のうち、処理業者への再生利用委託量
 - (13) ⑬欄 (10)の量のうち、認定熱回収施設設置者（廃棄物の処理及び清掃に関する法律第15条の3の3第1項の認定を受けた者）である処理業者への焼却処理委託量
 - (14) ⑭欄 (10)の量のうち、認定熱回収施設設置者以外の熱回収を行っている処理業者への焼却処理委託量
 - (15) ⑮欄 (12)の量のうち、処理業者で中間処理後に再生利用された量
 - (16) ⑯欄 (10)の量のうち、処理業者で中間処理後に埋立処分された量
 - (17) ⑰欄 (10)の量のうち、処理業者へ最終処分を委託した量
- 5 欄及び※欄は記入しないこと。

計画の実施状況

(産業廃棄物の種類: **イ. 汚泥**)

記入願います
記入不要です

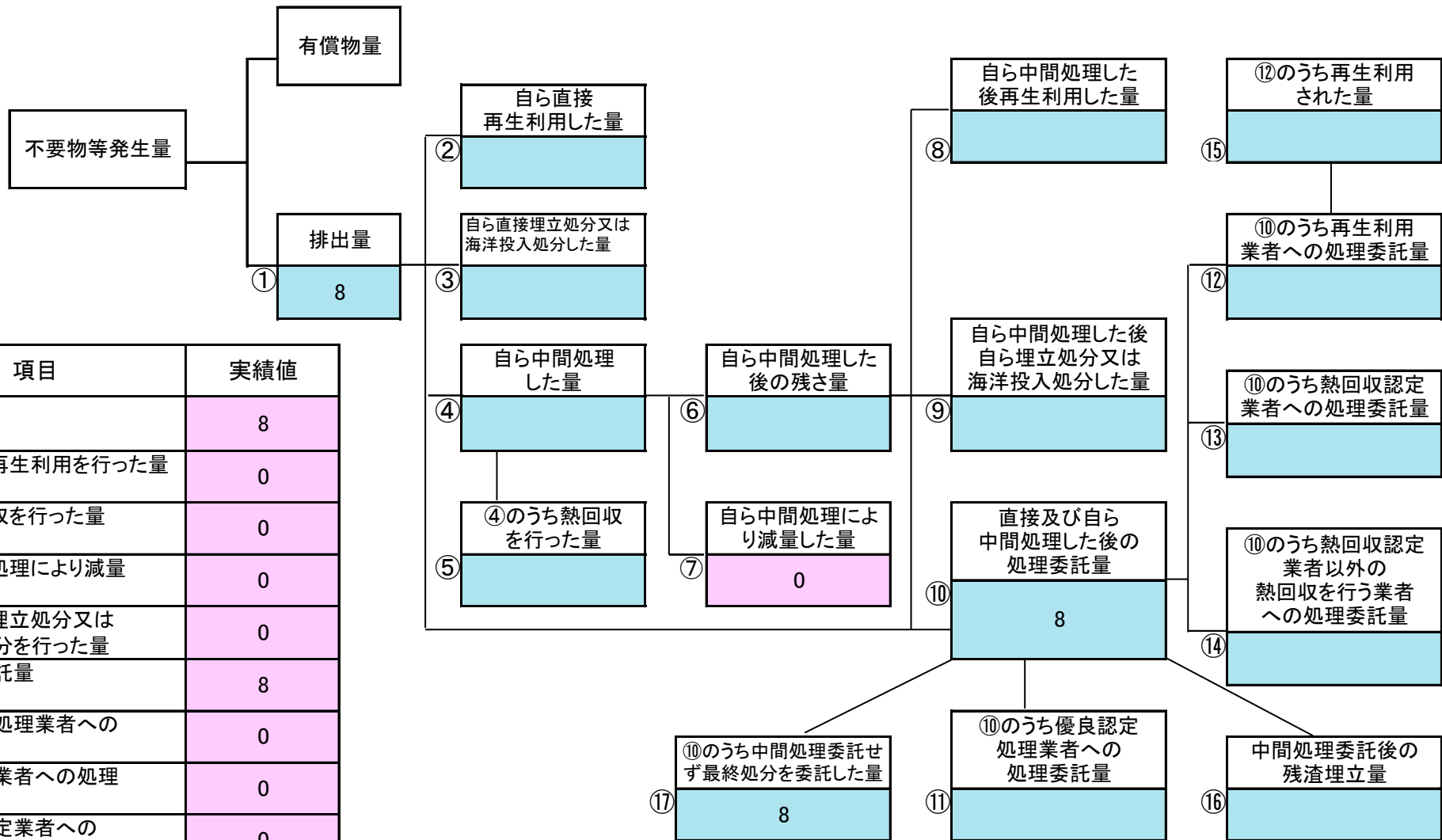


項目	実績値
①排出量	191137
②+⑧自ら再生利用を行った量	0
⑤自ら熱回収を行った量	0
⑦自ら中間処理により減量した量	167221
③+⑨自ら埋立処分又は海洋投入処分を行った量	0
⑩全処理委託量	23916
⑪優良認定処理業者への処理委託量	169
⑫再生利用者への処理委託量	23747
⑬熱回収認定業者への処理委託量	37
⑭熱回収認定業者以外の熱回収を行う業者への処理委託量	0

計画の実施状況

(産業廃棄物の種類: カ. 廃プラスチック)

記入願います
記入不要です

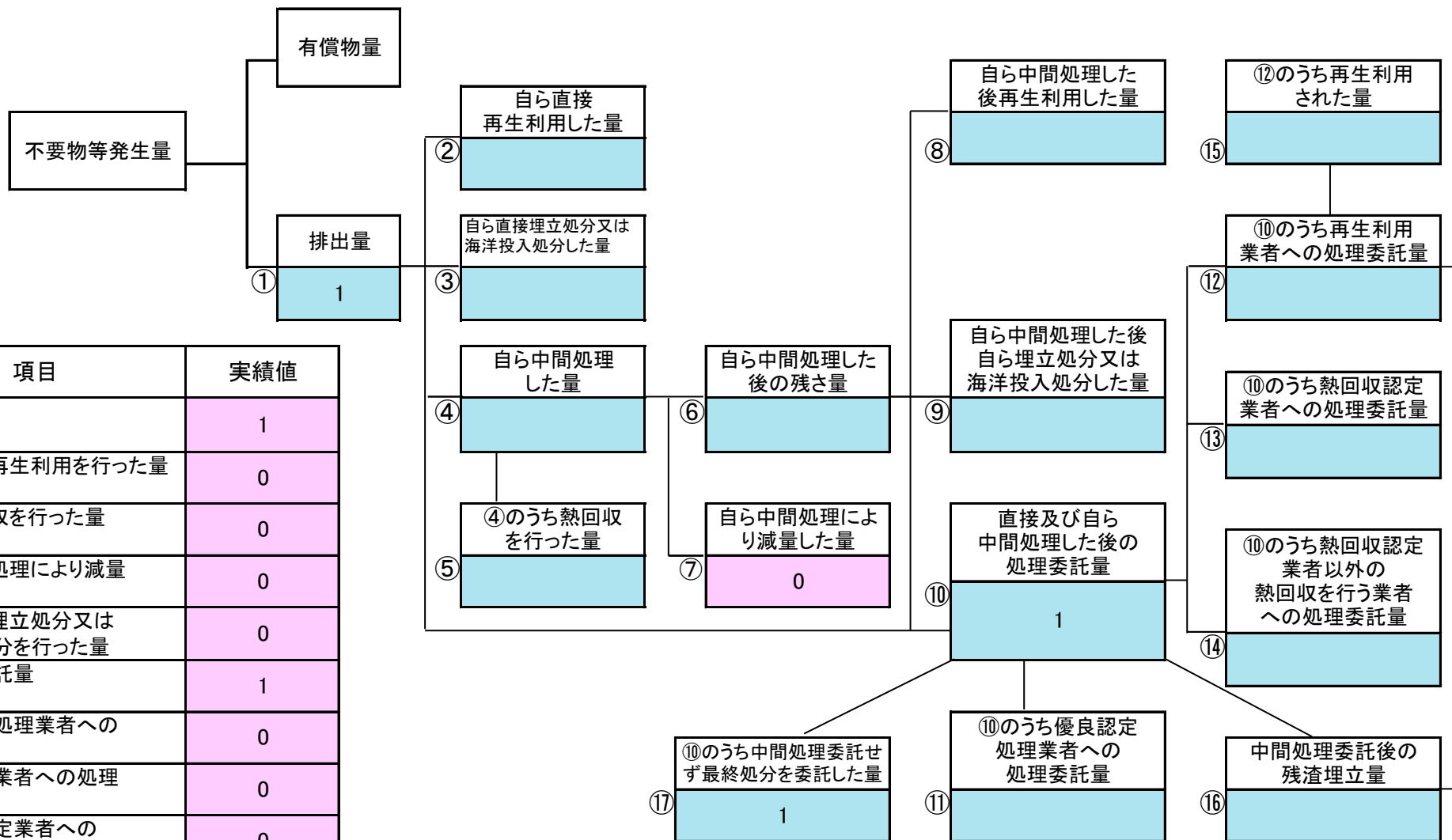


項目	実績値
①排出量	8
②+⑧自ら再生利用を行った量	0
⑤自ら熱回収を行った量	0
⑦自ら中間処理により減量した量	0
③+⑨自ら埋立処分又は海洋投入処分を行った量	0
⑩全処理委託量	8
⑪優良認定処理業者への処理委託量	0
⑫再生利用業者への処理委託量	0
⑬熱回収認定業者への処理委託量	0
⑭熱回収認定業者以外の熱回収を行う業者への処理委託量	0

計画の実施状況

(産業廃棄物の種類: **ク. 金属くず**)

記入願います
記入不要です

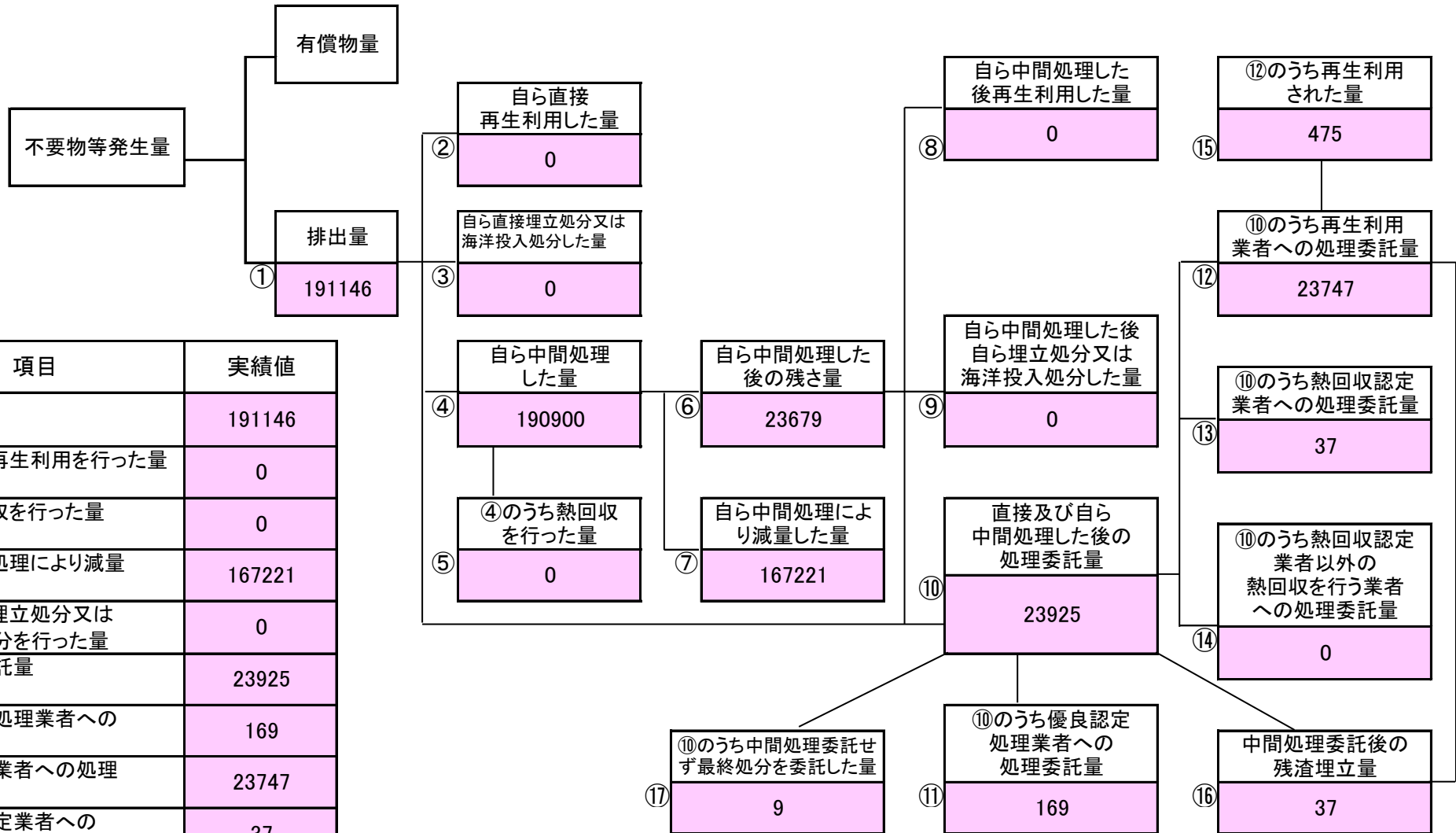


項目	実績値
①排出量	1
②+⑧自ら再生利用を行った量	0
⑤自ら熱回収を行った量	0
⑦自ら中間処理により減量した量	0
③+⑨自ら埋立処分又は海洋投入処分を行った量	0
⑩全処理委託量	1
⑪優良認定処理業者への処理委託量	0
⑫再生利用業者への処理委託量	0
⑬熱回収認定業者への処理委託量	0
⑭熱回収認定業者以外の熱回収を行う業者への処理委託量	0

計画の実施状況

(産業廃棄物の種類: 事業所全体)

記入不要です



項目	実績値
①排出量	191146
②+⑧自ら再生利用を行った量	0
⑤自ら熱回収を行った量	0
⑦自ら中間処理により減量した量	167221
③+⑨自ら埋立処分又は海洋投入処分を行った量	0
⑩全処理委託量	23925
⑪優良認定処理業者への処理委託量	169
⑫再生利用業者への処理委託量	23747
⑬熱回収認定業者への処理委託量	37
⑭熱回収認定業者以外の熱回収を行う業者への処理委託量	0

項目	産業廃棄物の種類																				合計量 (t)	
	ア 燃え殻	イ 汚泥	ウ 廃油	エ 廃酸	オ 廃アルカリ	カ 廃プラスチック	キ ゴムくず	ク 金属くず	ケ ガラス・コンクリート・陶磁器くず	コ 鋳さい	サ がれき類	シ ばいじん	ス 紙くず	セ 木くず	ソ 繊維くず	タ 動植物性残さ	チ 家畜のふん尿	ツ 家畜の死体	テ 動物系固形不要物	ト 13号廃棄物		ナ 建設混合廃棄物
① 排出量	0	191137	0	0	0	8	0	1	0	0	0	0	0	0	0	0	0	0	0	0	0	191146
② 自ら直接再生利用した量	0	0	0	0	0	0	0	0	0	0	0	0	0	0	0	0	0	0	0	0	0	0
③ 自ら直接埋立処分又は海洋投入処分した量	0	0	0	0	0	0	0	0	0	0	0	0	0	0	0	0	0	0	0	0	0	0
④ 自ら中間処理した量	0	190900	0	0	0	0	0	0	0	0	0	0	0	0	0	0	0	0	0	0	0	190900
⑤ ④のうち熱回収を行った量	0	0	0	0	0	0	0	0	0	0	0	0	0	0	0	0	0	0	0	0	0	0
⑥ 自ら中間処理した後の残さ量	0	23679	0	0	0	0	0	0	0	0	0	0	0	0	0	0	0	0	0	0	0	23679
⑦ 自ら中間処理により減量した量(④-⑥)	0	167221	0	0	0	0	0	0	0	0	0	0	0	0	0	0	0	0	0	0	0	167221
⑧ 自ら中間処理した後再生利用した量	0	0	0	0	0	0	0	0	0	0	0	0	0	0	0	0	0	0	0	0	0	0
a 自ら再生利用を行った量(②+⑧)	0	0	0	0	0	0	0	0	0	0	0	0	0	0	0	0	0	0	0	0	0	0
⑨ 自ら中間処理した後自ら埋立処分又は海洋投入処分した量	0	0	0	0	0	0	0	0	0	0	0	0	0	0	0	0	0	0	0	0	0	0
b 自ら埋立処分又は海洋投入処分を行った量(③+⑨)	0	0	0	0	0	0	0	0	0	0	0	0	0	0	0	0	0	0	0	0	0	0
⑩ 直接及び自ら中間処理した後の処理委託量	0	23916	0	0	0	8	0	1	0	0	0	0	0	0	0	0	0	0	0	0	0	23925
⑪ ⑩のうち優良認定処理業者への処理委託量	0	169	0	0	0	0	0	0	0	0	0	0	0	0	0	0	0	0	0	0	0	169
⑫ ⑩のうち再生利用業者への処理委託量	0	23747	0	0	0	0	0	0	0	0	0	0	0	0	0	0	0	0	0	0	0	23747
⑬ ⑩のうち熱回収認定業者への処理委託量	0	37	0	0	0	0	0	0	0	0	0	0	0	0	0	0	0	0	0	0	0	37
⑭ ⑩のうち熱回収認定業者以外の熱回収を行う業者への処理委託量	0	0	0	0	0	0	0	0	0	0	0	0	0	0	0	0	0	0	0	0	0	0
⑮ ⑫のうちの再生利用量	0	475	0	0	0	0	0	0	0	0	0	0	0	0	0	0	0	0	0	0	0	475
c 再生利用量合計(a+⑮)	0	475	0	0	0	0	0	0	0	0	0	0	0	0	0	0	0	0	0	0	0	475
⑯ 中間処理委託後の残渣埋立量	0	37	0	0	0	0	0	0	0	0	0	0	0	0	0	0	0	0	0	0	0	37
⑰ 最終処分委託の埋立量	0	0	0	0	0	8	0	1	0	0	0	0	0	0	0	0	0	0	0	0	0	9
d 埋立量合計(b+⑯+⑰)	0	37	0	0	0	8	0	1	0	0	0	0	0	0	0	0	0	0	0	0	0	46

(注) 本シート(別紙2)は、前シート(各種産業廃棄物のフロー図「計画の実施状況」)から自動転記されますので、記入できません。